

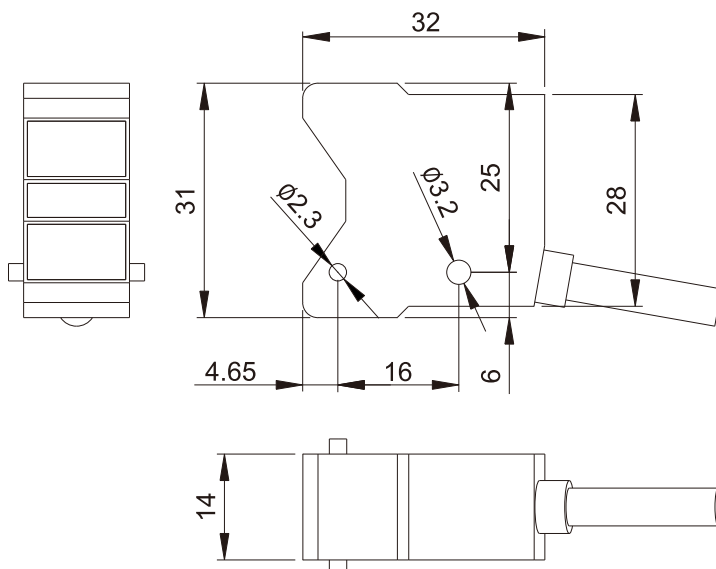
XW-LS05系列

- ⊙ 限定距離檢測,不受檢測物體顏色材質影響,可檢測透明玻璃物體.
- ⊙ 特殊廣角反射設計,穩定性能佳.
- ⊙ 檢測靈敏度性能佳,可檢測微小物件,遮光與入光ON功能.
- ⊙ IP67防護等級,有效抵抗惡劣環境.



產品型號	XW-LS05NE1	XW-LS05NE2
檢測方式	限定反射型	
檢測距離	45mm	
輸出狀態	NPN NO	NPN NC
標準檢測物	50x50mm 白紙	
工作電壓	12~24VDC±10%	
反應時間	<5ms	
負載電流	<200mA	
投光器光源	紅外光	
動作指示燈	紅色 LED 指示燈	
輸出防護	短路及極性保護	
防護等級	IEC IP67	
環境溫溼度	-20 ~ 55°C(非結冰狀態)/RH 35 ~ 85%	
環境照明度	人造光<3000 Lux/太陽光<10000 Lux	
材質	本體:ABS/鏡頭:壓克力	
連接型式	2M PVC 電纜線	
配件	固定架、固定螺絲	

外觀尺寸



接線圖

直流3線NPN NO/NC

